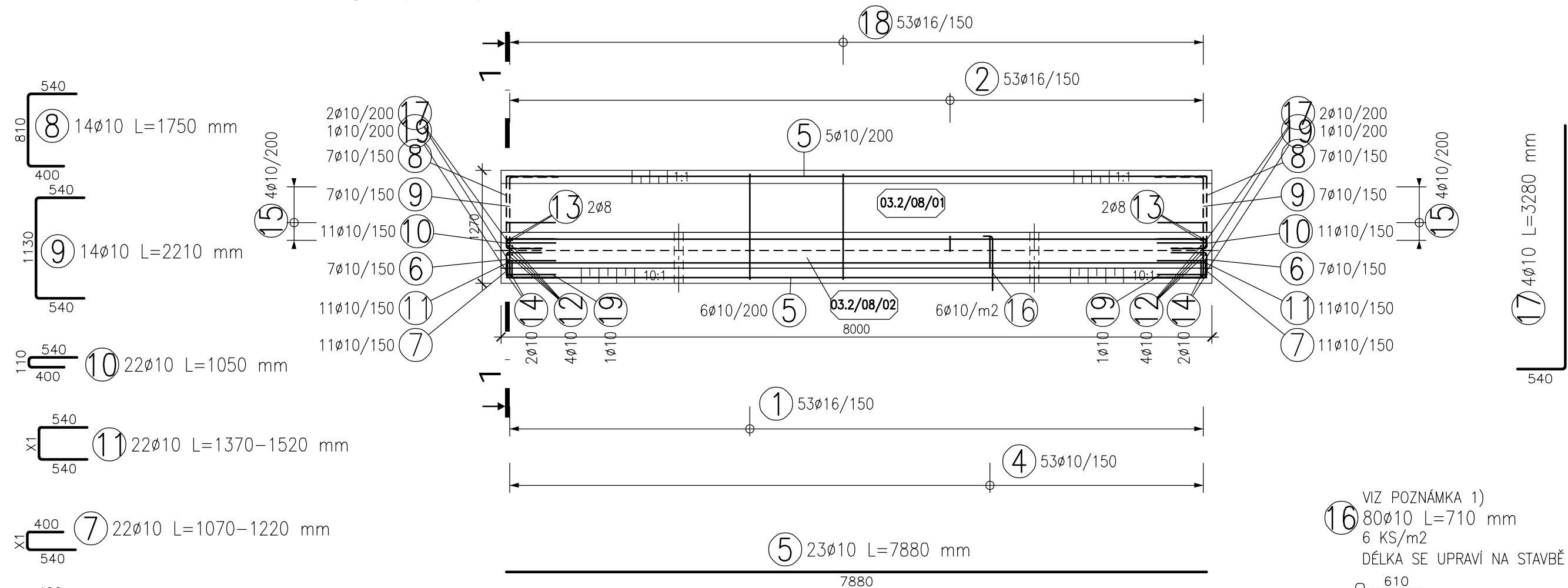
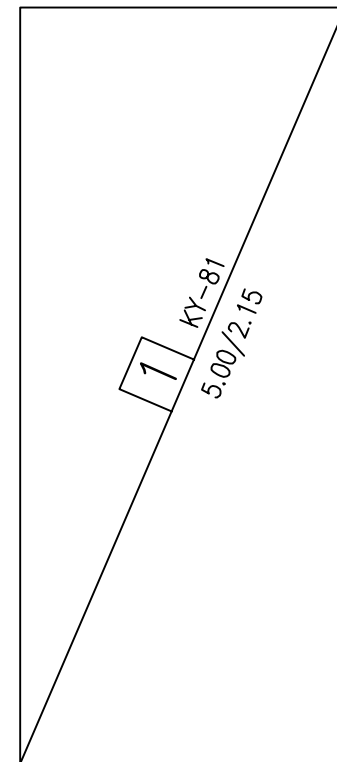
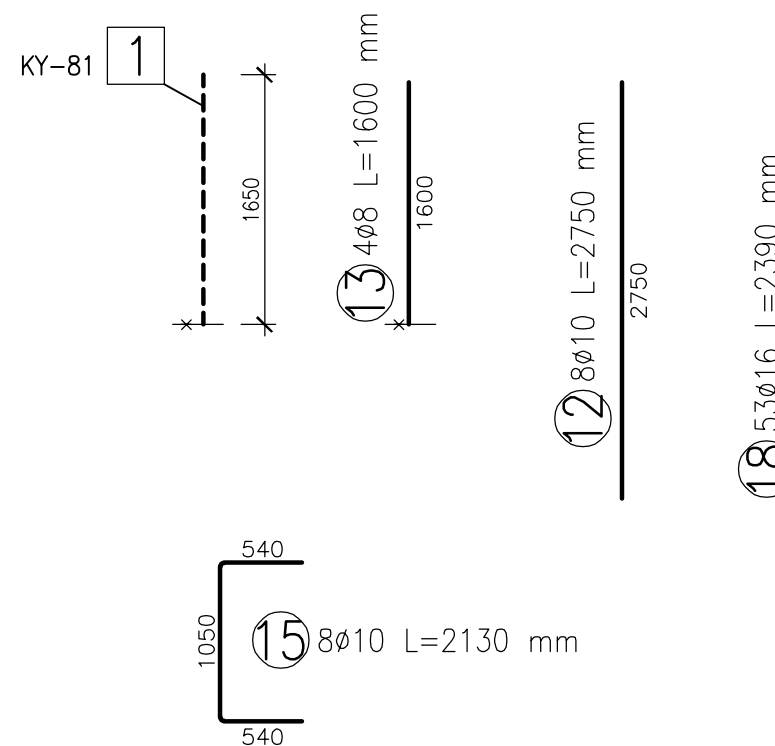
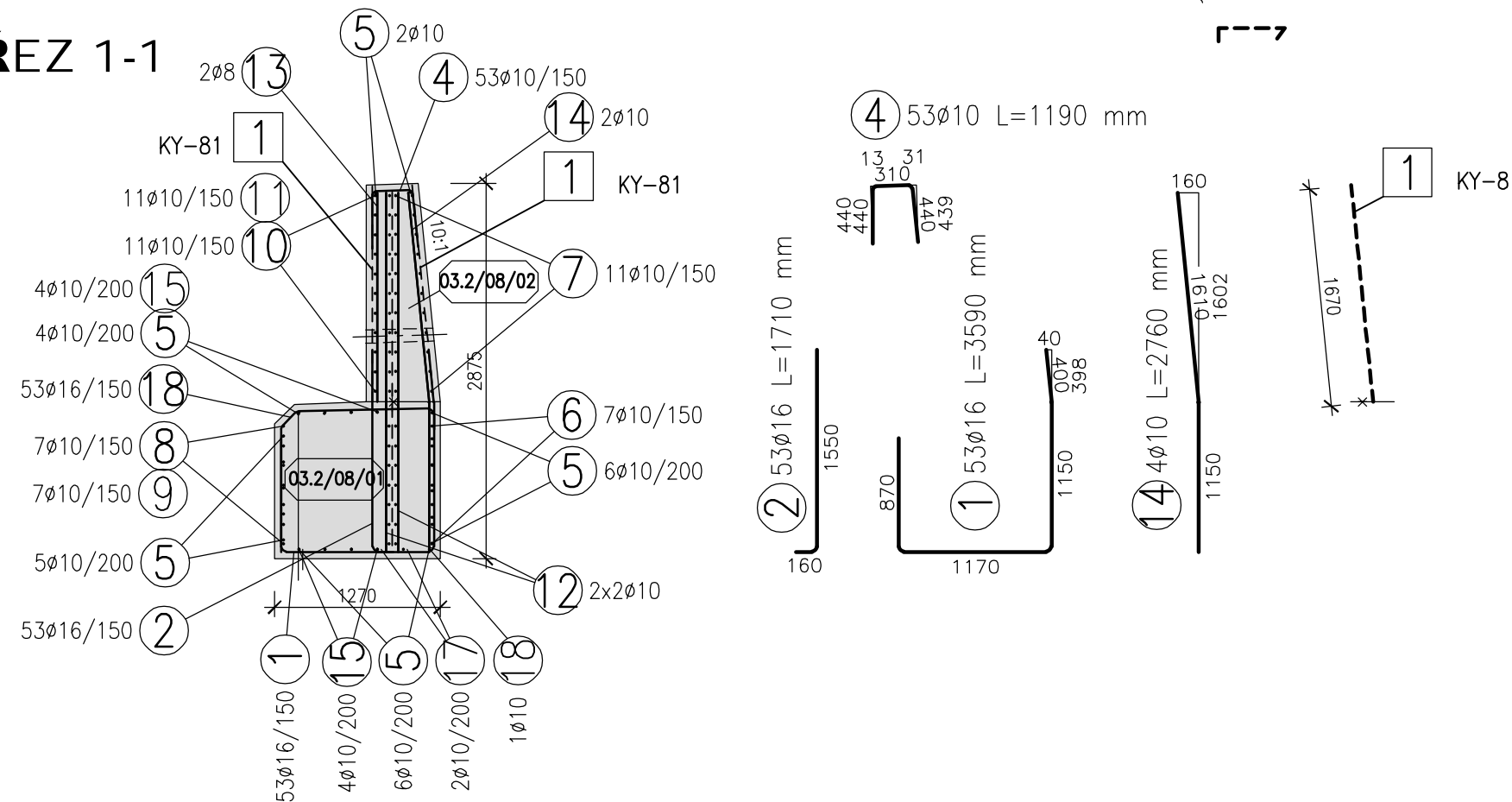


PUDORYS



# ŘEZ 1-1



TABULKA VÝZTUŽE						
Č. pol.	D [mm]	Délka [m]	Počet ks.	Délka B500B		
				8	10	16
1	16	3.590	53			190.270
2	16	1.710	53			90.630
4	10	1.190	53		63.070	
5	10	7.880	23		181.240	
6	10	1.220	14		17.080	
7	10	—x—	22		25.140	
8	10	1.750	14		24.500	
9	10	2.210	14		30.940	
10	10	1.050	22		23.100	
11	10	—x—	22		31.740	
12	10	2.750	8		22.000	
13	8	1.600	4	6.400		
14	10	2.760	4		11.040	
15	10	2.130	8		17.040	
16	10	0.710	80		56.800	
17	10	3.280	4		13.120	
18	16	2.390	53			126.670
19	10	2.010	2		4.020	
Celková délka				6.400	520.830	407.570
Specifická hmotnost				0.395	0.617	1.578
Hmotnost [kg]				2.528	321.352	643.145
Hmotnost celkem					967.026	

V Ý K A Z T Y P O V Ý C H S

Pol.č.	KS	Typ sítě	Délka L [m]	Sířka B [m]	Plocha [m <sup>2</sup> ]
1	4.0	KY-81	5.00	2.15	KY-81 43.000
Celková plocha [m <sup>2</sup> ]					43.000
Specifická hmotnost [kg/m <sup>2</sup> ]					7.990
Celková hmotnost podle typu sítě [kg]					343.570
Celková hmotnost [kg]					343.570

POZNÁMKY: V MÍSTĚ PROSTUPŮ SE KARI SÍŤ PROSTŘIHNE.  
V PLOŠE SÍŤ JE ZAPOČÍTÁNA REZERVA 40% NA PŘESAHY A PROSTŘIH.  
PŘESAHY SÍŤ MIN. 400 mm.

Položka č. 7   Ø10					
Poloha	ks.	Úseky [m]	Délka [m]	Celk. Délka [m]	
		X1			
1	2	0.280	1.220	2.440	
2	2	0.260	1.200	2.400	
3	2	0.250	1.190	2.380	
4	2	0.230	1.170	2.340	
5	2	0.220	1.160	2.320	
6	2	0.200	1.140	2.280	
7	2	0.190	1.130	2.260	
8	2	0.170	1.110	2.220	
9	2	0.160	1.100	2.200	
10	2	0.140	1.080	2.160	
11	2	0.130	1.070	2.140	
<b>Hmotnost celkem [kg]</b>				<b>15.511</b>	

Položka č. 11		Ø10		
Poloha	ks.	Úseky [m] X1	Délka [m]	Celk. Délka [m]
1	2	0.440	1.520	3.040
2	2	0.420	1.500	3.000
3	2	0.410	1.490	2.980
4	2	0.390	1.470	2.940
5	2	0.380	1.460	2.920
6	2	0.360	1.440	2.880
7	2	0.350	1.430	2.860
8	2	0.330	1.410	2.820
9	2	0.320	1.400	2.800
10	2	0.300	1.380	2.760
11	2	0.290	1.370	2.740
Hmotnost celkem [kg]				19.584

POZNÁMKY:

KRYTÍ VÝZTUŽE MIN. 50 mm

KRYTÍ VÝZTUŽE POD MATRICEMI BUDE 45 mm OD NEJHLUBŠÍ SPÁRY V IMITACI KAMENNÉHO ZDIVA  
KRYTÍ A ROZMĚRY PRUTŮ JSOU UVAŽOVÁNY VŽDY K VNĚJŠÍ HRANĚ VÝZTUŽE

BETON C 30/37 XC4 XF3

OCEL 10 505 (R)

- 1) SPONY MOHOU BÝT DODAVATELSKY TVAROVĚ UPRÁVENY, NAPŘ. PRAVOÚHLÝ HÁK NA JEDNÉ STRANĚ S OHÝBÁNÍM AŽ IN-SITU.

## SCHÉMA BLOKŮ

